

BETJENINGS PANEL ES -1080

Betjening av ES-1080 ekkoloddet skjer ved hjelp av betjenings panelet.

BRUKER INSTILLINGER

3 knapper

Henter fram bruker definerte instillinger/bilder fra minne. Se side 68.

EKSPANSJON / VRM KNAPPER

Se side 69.
Velger øvre start punkt for ekspansjon. Eller lager en vertikal dybde linje på skjermen.

MERKE

Se side 71.
genererer en vertikal linje på skjermen.

OMRÅDE VELGER.

Se side 64.

Velger hovedinnstilling for område.

SKJERBILDE VELGER.

Se side 60.

Velger hvilken bidepresentasjon du ønsker.

DYBDE FORSTERKNINGS KONTROLL.

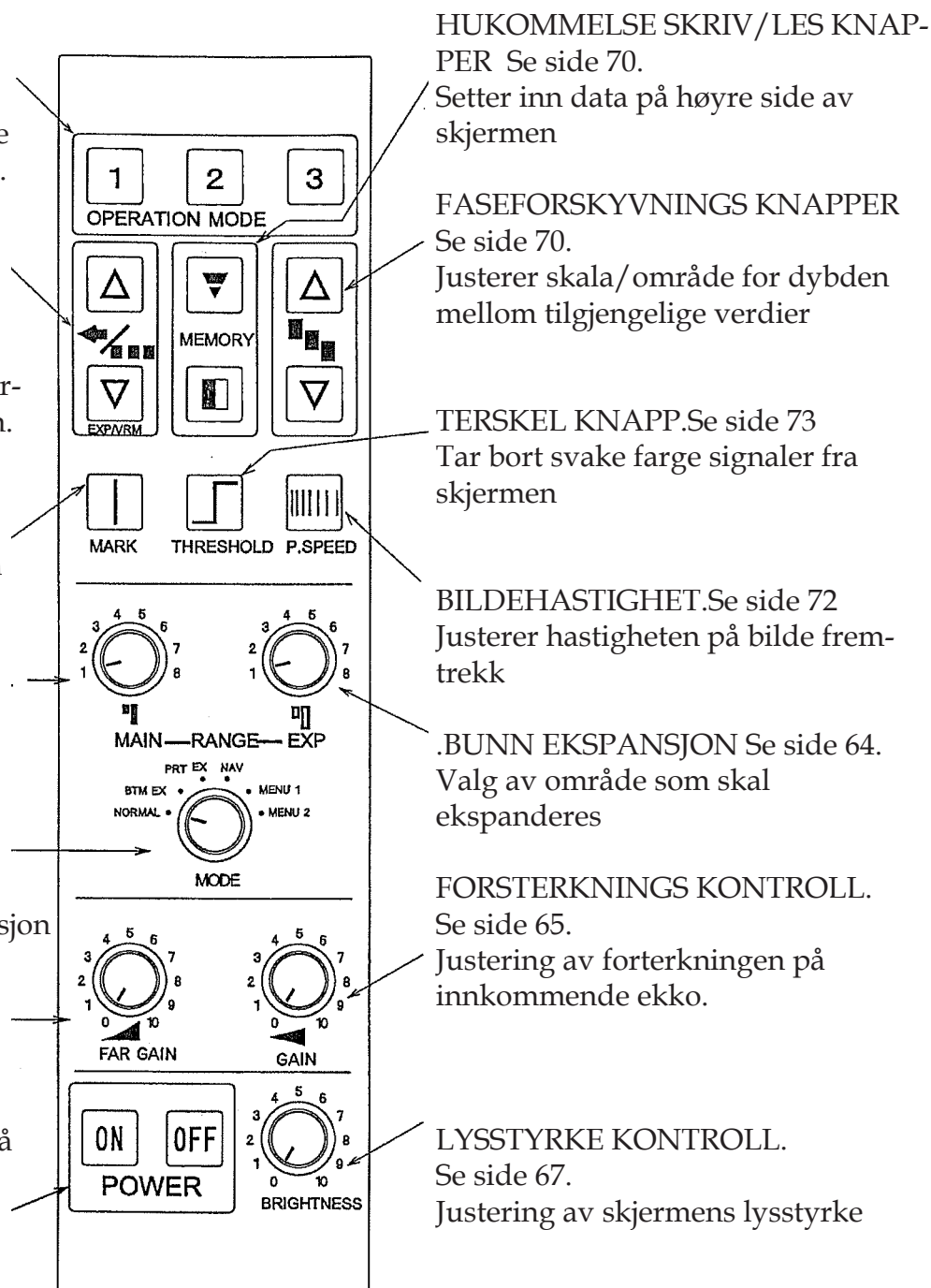
Se side 66/67.

Justering av forsterkningen på innkommende dype ekko.

AV OG PÅ KNAPPER

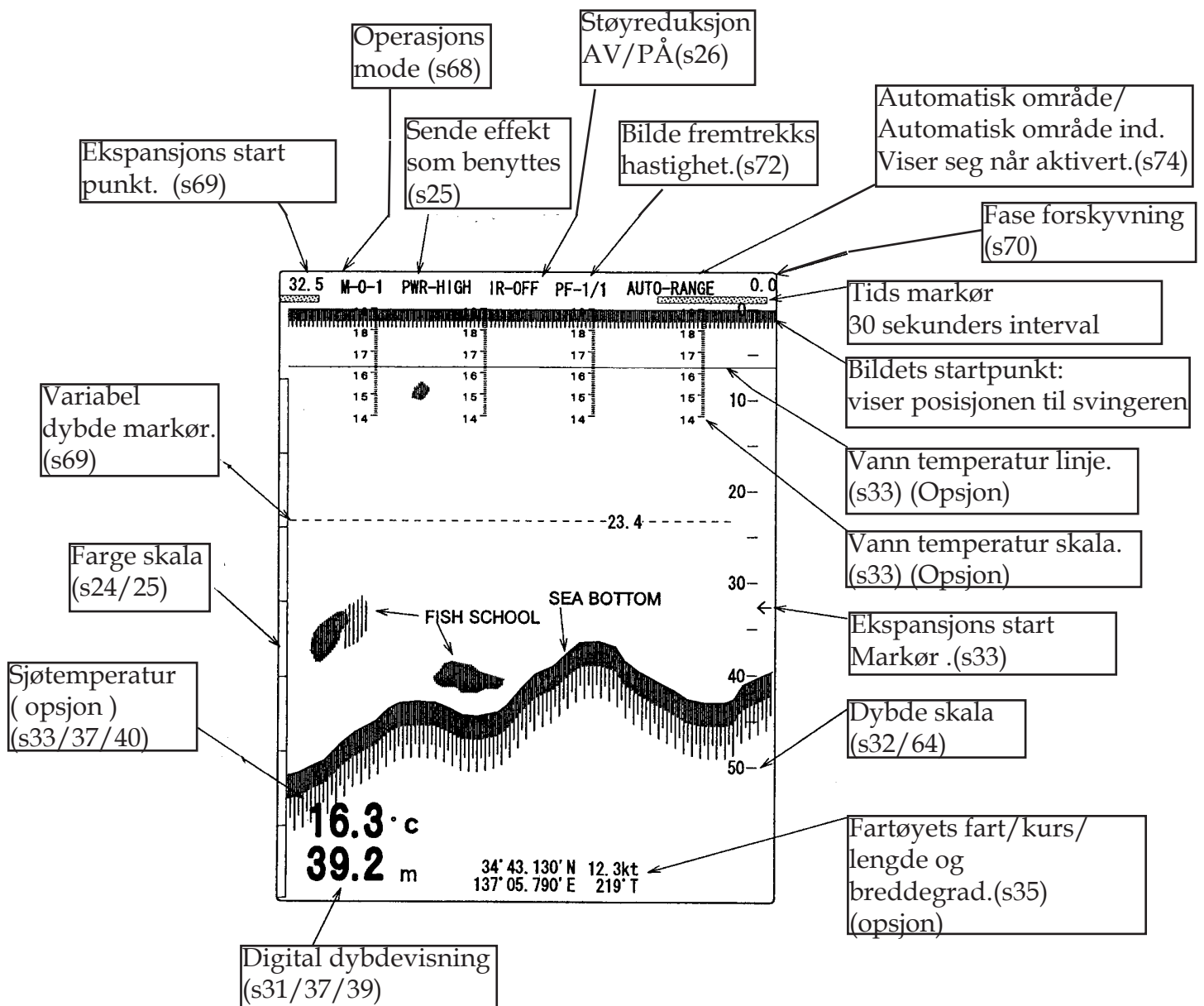
Se side 4.

Skrur apparatet på eller av.



BILDE FORKLARING ES-1080:

SKIPPER



NB:! (opsjon) Indikerer at ekstrautstyr må monteres.

